



EDELFUCHS
- LODGE -

Willkommen in der Edelfuchs-Lodge

Schön, dass du hier bist! Nimm dir eine Auszeit, lehn dich zurück und genieße den Moment – hier, inmitten des Schwarzwaldes. Unser Ziel ist es, dir nicht nur gutes Essen und erlesene Getränke zu servieren, sondern dir ein echtes Stück Heimat, Gemütlichkeit und Genuss zu bieten.


Mit viel Liebe und Leidenschaft haben wir diese Karte für dich zusammengestellt. Also, lass dich verwöhnen, koste, probiere und stoße an – auf das Leben, den Genuss und die schönen Augenblicke!


Herzlichst, deine Gastgeber


Christina & Kevin


mit dem gesamten Edelfuchs-Lodge-Team


ZEICHENERKLÄRUNG

laktosefrei 

glutenfrei 

auf Nachfrage und mit Wartezeit glutenfrei möglich 

vegetarisch 

vegan 

Der Fuchs-Tipp

Eine separate Allergenen-Karte kann beim Servicepersonal angefragt werden.



PINSA

Unsere
Spezialität

Knusprige ofenfrische Pinsa – Flammkuchen Style

Ein Sauerteig aus einer Mischung von drei ausgewählten Mehlsorten, dadurch glutenarm und leichter verträglich – innen weich und außen knusprig. Belegt mit Schmand und weiteren ausgewählten Zutaten.

A sourdough made from a mixture of three selected types of flour, making it low in gluten and easy to digest - soft on the inside and crispy on the outside. Topped with sour cream and other selected ingredients.

UNSERE VARIATIONEN



Zum Drink dazu. Olivenöl. Knoblauch. Kräuter.

13

With a drink. olive oil. garlic. herbs.

Elsässische Art. Speck. Zwiebel.

14

Alsatian style. bacon. onion.



Buntes Gemüse. Käse.

14.5

Variation of vegetables. cheese.



Ziegenkäse. Walnuss. Traube. Honig.

15.5

Goat cheese. walnut. grape. honey.

Lachs. Zwiebel. Käse.

16

Salmon. onion. cheese.



Camembert. Preiselbeeren. Thymian.

15.5

Camembert. cranberries. thyme.



Vegan. Tomatensauce. buntes Gemüse. Kräuter.

15.5

Vegan. Tomato sauce. colourful vegetables. herbs.

Pinsa des Monats. Einfach Fragen.

15.5

Pinsa of the month. Just ask.



Unsere süße. Waldbeeren. Schokolade.

14.5

Sweet one. wild berries. chocolate.

WEITERE SPEISENAUSWAHL

- | | | |
|--|--|------|
|  | Erbse Eintopf. Eine Hommage an die Bühlertäler Skihütte.
<i>Pea stew. a homage to the old skihut of Bühlertal.</i> | 8 |
|  | Beilagensalat. Blattsalat. Buntes Gemüse. Kerne.
<i>Side salad. leaf salad. colorful vegetables. seeds.</i> | 6 |
|  | Salatbowl
Kartoffelsalat. Grüner Salat. Rohkost. Kerne.
<i>Salad bowl. potato salad. green salad. vegetables. seeds.</i> | 11.5 |
|  | Gebackener Camembert. Honig. Walnuss. Brot. Grüner Salat.
<i>Baked Camembert. honey. walnut. bread. green salad.</i> | 14 |
|  | Rindergulasch. Bandnudeln.
<i>Beef goulash. egg noodles.</i> | 19 |
|  | Waldpilz Rahmsauce. Bandnudeln.
<i>Wild mushrooms. cream sauce. egg noodles.</i> | 16 |
|  | Metzger-Maultäschle. Gratiniert. Speck. Zwiebel. Käse.
Kartoffelsalat ODER grüner Salat
<i>Swabian Ravioli. au gratin. bacon. onion. potato salad OR green salad</i> | 15 |
|  | Rotes Linsencurry. Karotten. Kichererbsen. dazu Pinsabrot.
<i>Red lentil curry. carrots. chickpeas. served with pinsa bread.</i> | 14.5 |

DESSERT



Affogato. Doppelter Espresso. Vanilleeis.
Double espresso. vanilla ice cream.

5.5

Warmes Schokoküchlein. Vanilleeis.
Warm chocolate cake. vanilla ice cream.

7.5



Joghurt. warme Waldbeeren. Honig.
Joghurt. warm wildberries. honey.

6.5



Sanfter Fuchs. Vanilleeis. Orangensaft. Waldbeeren. Grenadine.
Vanilla ice cream. orange juice. wildberries. grenadine.

6



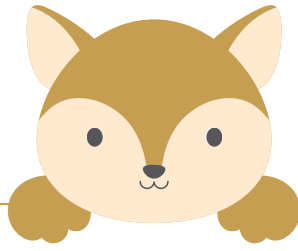
Kugel Vanille Eis
mit Kürbiskernöl + 0.5 mit Sahne + 0.5 mit Smarties + 0.5
vanilla ice cream
with pumpkin seed oil + 0.5 with cream + 0.5 with smarties + 0.5

1.8

... oder unsere süße Pinsa mit Waldbeeren und Schoko
... or our sweet Pinsa with wild berries and chocolate

Fragt beim
Team nach
unserer
Kuchen-
auswahl.

FÜR DIE KLEINEN FÜCHSE



Pinsa Margherita. Tomatensauce. Käse.
Pinsa Matgherita. tomato sauce. cheese.

13



Bandnudeln. Tomatensauce.
Noodles. tomato sauce.

7.5



Maultäschle (1 Stück) in Gemüsebrühe.
Swabian Ravioli (1 piece) in vegetable broth.

7

Vanilleeis (2 Kugeln). Smarties.
Vanilla ice cream (2 bouls). smarties.

4.1



ein kleines Rästel

Ich bin schlau und listig, das weiß jedes Kind,
im dichten Wald weht oft der Wind.
Mit buschigem Schwanz und rotem Fell,
bin ich schnell und manchmal grell.
Nachts geh' ich auf leise Jagd,
hast du meinen Namen gesagt?



Stifte,
Ausmalbilder &
Spiele findet ihr
im Holzschrank
im Restaurant,

ALKOHOLFREIE GETRÄNKE

Sinalco Cola	0.4l 4
Sinalco Cola zero	0.33l 4
Sinalco Orangenlimonade	0.4l 4
Bad Peterstaler Zitronenlimonade	0.4l 4

Teinacher Genuss Limonade	0.33l 4
Zitrone Mango-Maracuja-Orange Rhabarber-Mirabelle	

Säfte	0.4l 4.3
als Schorle	0.4l 3.8
Johannisbeernektar naturtrüber Apfelsaft Multivitamin Orangensaft (+0.5)	

Tafelwasser aus unserer eigenen Quelle. still spritzig	
Glas 0.4l 3	Flasche 1l 5

HEISSGETRÄNKE

Espresso Doppelter Espresso	2.5 3
Espresso Macchiato	3.2
Kaffee	3.2
Cappuccino	3.5
Milchkaffee Latte Macchiato	4.2
<i>Alle Kaffeepezialitäten servieren wir auch mit pflanzlicher Milch.</i>	+0,5

Großes Glas Tee verschiedene Sorten. von Sonnentor.	3.5
Ingwer. Kamille. Kräuter. English Breakfast. Grüntee. Waldbeeren. Kräuter-Früchte.	

Heiße Schokolade	4.2
mit Sahne	+ 0.5
Babyccino	1.5



BIER

VOM FASS

0.3l | 4 0.5l | 4.8

Alpirsbacher Pils

Alpirsbacher Spezial

Alpirsbacher Weizen

auch als Weizenradler oder Colaweizen

Alpirsbacher Radler

süß oder sauer

AUS DER FLASCHE

Alpirsbacher Zwickel naturtrüb

0.5l | 4.8

alkoholfreies Alpirsbacher Weizen

0.5l | 4.8

alkoholfreies Alpirsbacher Pils

0.33l | 4

alkoholfreies Alpirsbacher Radler

0.5l | 4.8

WEIN & SEKT

Unser Hauswein - Rosé Tobias Köninger

0.2l | 5.8

Riesling Tobias Köninger

0.2l | 6

Grauer Burgunder Affentaler

Spätburgunder Tobias Köninger

Il Muri Primitivo. Apulien.

Weinschorle

0.4l | 6.5

Secco weiß Affentaler

0.1l | 3.8



SPRITZ & CO.

Aperol Spritz	8
Aperol. Secco. Sprudel. Orange.	
Wild Berry Spritz	7.5
Calvet. Wildberry. Waldbeeren. Sprudel.	
Sommerschorle	7.5
Roséwein. Tonic. Limette. Minze.	
Fux Spritz	7.5
Apfelsaft. Secco. Kamillensirup. Limette.	
Hugo	7.5
Secco. Holundersirup. Sprudel. Minze. Limette.	
Gin Tonic	9
Needle Gin 5cl. Black Forest Tonic.	
Rum Cola	9
Szene Rum 5 cl. Sinalco Cola.	

EDELFUCHS-WERMUT

Etwas ganz besonderes: Der EDELFUCHS-WERMUT. Das Wermutkraut in diesem großartigen Weinlikör bringt einen ganz neuen, leicht bitteren Geschmack in deine Welt. Auch in der Flasche für Zuhause erhältlich.

Weiß oder Rosé Wermut 5cl ...	
... auf Eis oder mit Soda	5
... mit Secco	7.5
... mit Tonic	7
Negroni Aperol	8.5
Gin. Wermut. Aperol.	

HEIMISCHE BRÄNDE

Edelbrände und Liköre von der Destillerie Weber in Achern

Edelbrand	2cl 3.5
Stierblut (Blutwurz & Kirschwasser).	
Mirabelle. Williams Christ. Kirschwasser.	
Likör	2cl 3
Johannisbeere. Amarenakirsch. Brombeere.	
Barrique	2cl 4
Apfel Brandy. Zwetschge Barrique.	

FLASCHEN WEINE

TOBIAS KÖNINGER

WEISS | Grauer Burgunder "vom Granit"

25.5

sehr dichtes Aroma nach reifen Äpfeln und Birnen, Süße und Säure hinterlassen ein zartes Fruchtspiel im Gaumen | 13 Vol %

ROT | Pinot Noir "vom Granit"

34.5

ein trockener Spätburgunder mit zarten Kirsch- und Waldfruchtaromen, nachhaltigem Körper und feinen Tanninen | 13,5 Vol %

AFFENTALER

ROSÉ | Spätburgunder Weißherbst Kabinett

22.5

kupferfarbenes Rosé, reifes dichtes Aroma nach einheimischen Früchten, kraftvoller, ausdrucksstarker Körper mit viel Spiel | 11,5 Vol %

ROT | Cabernet Dorsa

24.5

dunkles Rot mit violetten Reflexen, fruchtiges Aroma nach Kirschen mit würzigen Komponenten, kraftvoll und weich im Geschmack | 14 Vol %

WEISS | Riesling Sekt extra trocken

28

feines Aroma nach frischem Apfel und Pfirsich, ein feinperlig, rassig, spritziger Sekt von bestechender Eleganz und anmutiger Frische mit harmonischem Abgang | 12 Vol %

WEISS | Alkoholfreier Rieslingsekt

23.5

WEISS | Affentaler Secco

22

feines Aroma nach exotischen Früchten, frisch, spritzig und belebend im Geschmack | 11 Vol %



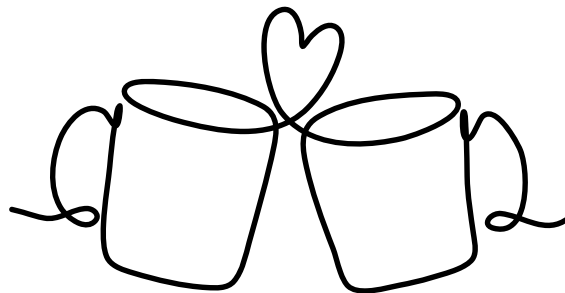
SOMMERKARTE

Roséwein aus dem Fass	0.2l 5.8
Sommerschorle Roséwein. Tonic. Limette. Minze.	7.5
Eisfux Wermut. Beerencidre. Orange. Eiswürfel.	5.5
Aperitivo Rosato mit Tonic	7
mit Secco	7.5
Eiskaffee Kaffee. Vanilleeis. Sahne.	6
Eisschokolade Kakao. Vanilleeis. Sahne.	6
Latte Macchiato auf Eis	4.2
Cappuccino auf Eis	3.5



WINTERKARTE

Glühfux	5.5
Edelfuchs Wermut weiß. Beeren Cidre. Orangenscheibe.	
Alkoholfreier Punsch. Hausgemacht.	4
Heiße Schokolade mit Sahne	4.7
Heiße Schokolade mit Karamell	4.5
Heißer Holunder	4.5
Holundersirup. Zitrone. Wasser.	
Heiße Zitrone	4.5
Zitrone. Ingwer. Honig.	
Aperol Traum	8.5
Aperol. Apfelsaft. Zimt. Secco. Sprudel.	



DIE EDELFUCHS-LODGE

FRÜHSTÜCKEN

Ihr wollt ganz entspannt in den Tag starten und euch verwöhnen lassen? Dann bucht euer Frühstück in der Edelfuchs-Lodge - auch ohne Übernachtung.

Unser Frühstücksbuffet steht für euch von Mittwoch bis Sonntag zwischen 8 und 10 Uhr bereit. Wir bitten um Reservierung vorab!

EUR 18 pro Person

inkl. Wasser, Orangensaft und Kaffee, so viel ihr wollt.

Kinder zwischen 5 und 12 Jahren bezahlen die Hälfte. Kinder unter 5 sind kostenfrei.

FEIERN

Bucht euch die Lodge exklusiv für eure nächste Veranstaltung: Hochzeit, Geburtstag, Firmenevent, Familienfeier. Wir finden für jeden Anlass den passenden Rahmen. Sprecht uns gerne direkt drauf an oder sendet eure Anfrage per Email durch.

TAGEN

Wir haben einen Tagungsraum für bis zu 10 Personen zur Verfügung, welcher mit und ohne Übernachtung gebucht werden kann.

Solltet ihr mehr Personen sein, könnt ihr auch die ganze Lodge mieten und den Gastraum als Tagungsraum nutzen.

Ihr habt Fragen oder wollt etwas wissen? Fragt einfach bei unserem Team nach.

